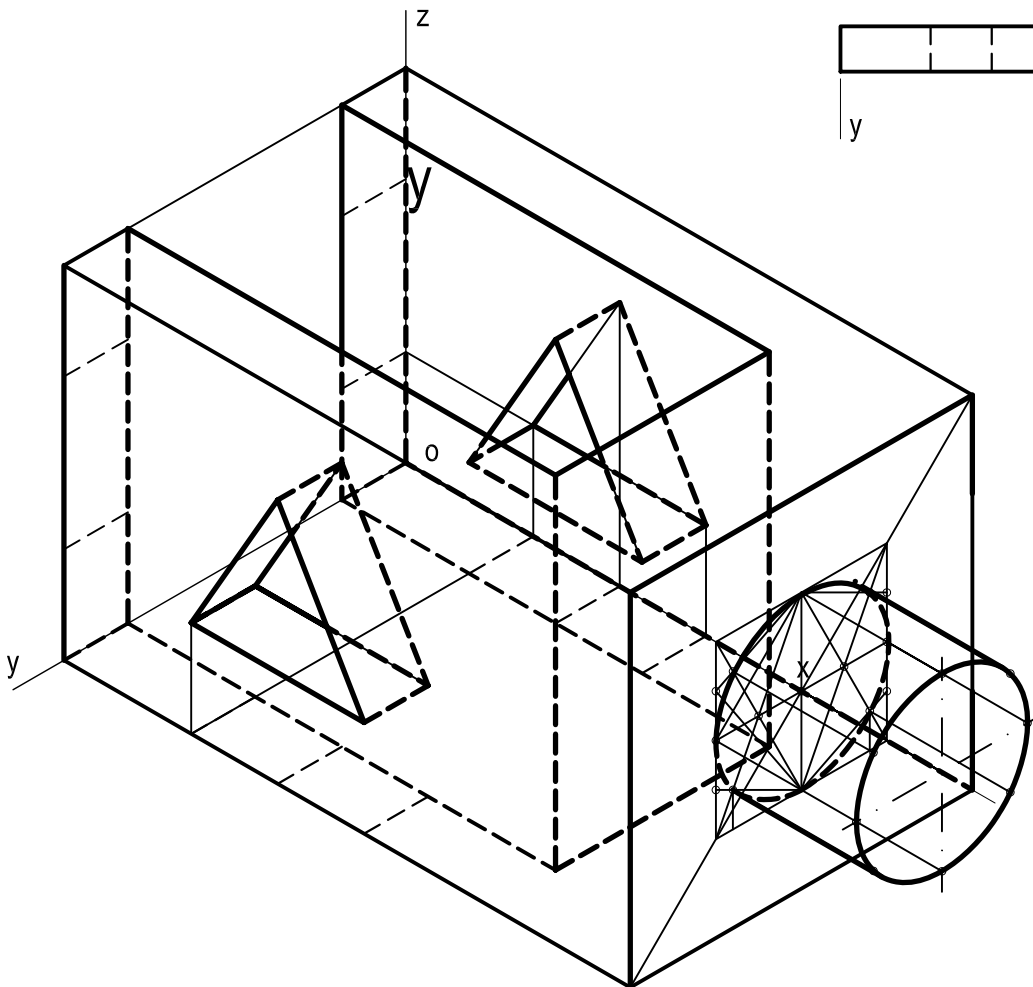
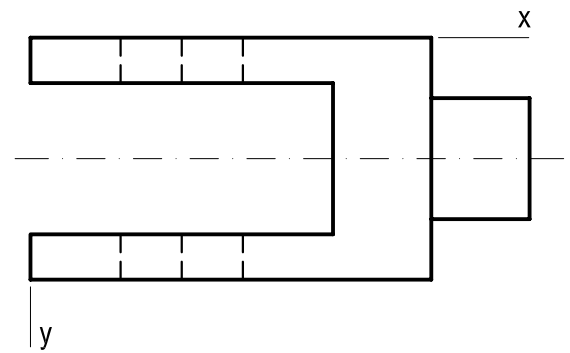
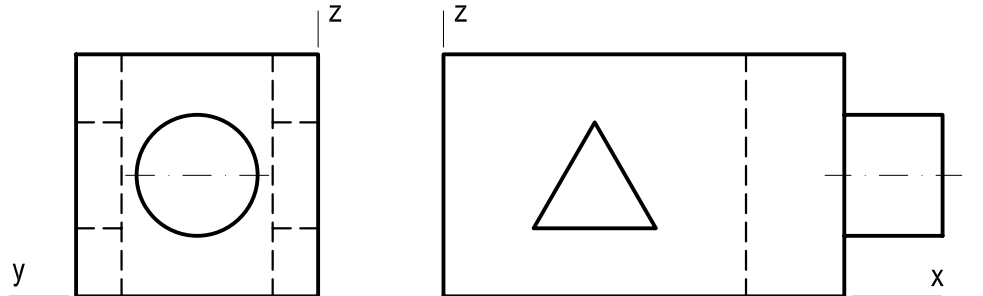


OPCIÓN II

PROBLEMA: PERSPECTIVA AXONOMÉTRICA

Se define una pieza por su alzado, planta y perfil derecho en el sistema de proyección del primer diedro, a escala 1:1.
Se pide representar su perspectiva isométrica, según los ejes dados, a escala 2:1.



Puntuación:	
Aplicación escala:	0,5 puntos
Aplicación coeficiente isométrico:	0,5 puntos
Cilindro:	1 punto
Taladro triangular:	1 punto
Horquilla:	1 punto